



УПРАВЛЕНИЕ ФЕДЕРАЛЬНОЙ СЛУЖБЫ
ГОСУДАРСТВЕННОЙ СТАТИСТИКИ ПО СЕВЕРО-
КАВКАЗСКОМУ ФЕДЕРАЛЬНОМУ ОКРУГУ

Основные показатели социально- экономического положения Республики Ингушетия



январь – октябрь 2023 года



ФЕДЕРАЛЬНАЯ СЛУЖБА
ГОСУДАРСТВЕННОЙ СТАТИСТИКИ

Основные показатели социально– экономического положения

Республики
Ингушетия

январь – октябрь 2023 года

- 01 СВОДНЫЕ ИТОГИ
- 02 ПРОМЫШЛЕННОЕ ПРОИЗВОДСТВО
- 03 СЕЛЬСКОЕ ХОЗЯЙСТВО
- 04 ДЕЯТЕЛЬНОСТЬ АВТОМОБИЛЬНОГО ТРАНСПОРТА
- 05 СТРОИТЕЛЬСТВО
- 06 РЫНКИ ТОВАРОВ И УСЛУГ

* Ежемесячные данные оперативной статистики





ФЕДЕРАЛЬНАЯ СЛУЖБА
ГОСУДАРСТВЕННОЙ СТАТИСТИКИ

Основные показатели социально– экономического положения

Республики
Ингушетия

январь – октябрь 2023 года

- 07 ПЛАТНЫЕ УСЛУГИ НАСЕЛЕНИЮ
- 08 ИНДЕКС ПОТРЕБИТЕЛЬСКИХ ЦЕН
- 09 ФИНАНСОВАЯ ДЕЯТЕЛЬНОСТЬ ОРГАНИЗАЦИЙ
- 10 СРЕДНЕМЕСЯЧНАЯ ЗАРАБОТНАЯ ПЛАТА
- 11 БЕЗРАБОТИЦА
- 12 ДЕМОГРАФИЯ

* Ежемесячные данные оперативной статистики





СВОДНЫЕ ИТОГИ

За январь - октябрь 2023 года в Республике Ингушетия **промышленное производство** увеличилось на 14,3% по сравнению с январем - октябрём 2022 года.

Объём отгруженных товаров собственного производства, выполненных работ и услуг собственными силами по промышленным видам деятельности за январь - октябрь 2023 г. составил 9550 млн рублей, что на 28,8% больше, чем за январь - октябрь 2022 года.

Объём производства продукции сельского хозяйства сельхозпроизводителями всех категорий в Республике Ингушетия (сельхозорганизации, крестьянские (фермерские) хозяйства, включая индивидуальных предпринимателей, хозяйства населения) в январе – октябре 2023 г., по предварительным данным, составил 17256,9 млн рублей, что в сопоставимой оценке на 1,2% больше уровня соответствующего периода прошлого года.

Объём работ, выполненных по виду экономической деятельности **«Строительство»** за январь - октябрь 2023 года составил 4840,1млн рублей, что на 30,0% больше, чем за январь - октябрь 2022 года.

Оборот розничной торговли края за январь - октябрь 2023 г. составил 39699,5 млн рублей, что в сопоставимых ценах на 19,1% больше, чем за январь – октябрь 2022 года.

Оборот общественного питания в январе - октябре 2023 года составил 886,3млн рублей, или на 25,7% больше, чем в январе - октябре 2022 года.

В Республике Ингушетия **средняя заработная плата, начисленная работникам** в январе - сентябре 2023 года (по полному кругу организаций, включая субъекты малого предпринимательства), увеличилась по сравнению с соответствующим периодом 2022 года на 9,1% и составила 34874,5 рубля. Реальный ее размер (скорректированный на индекс потребительских цен) составил 101,1%.



ПРОМЫШЛЕННОЕ ПРОИЗВОДСТВО

ЯНВАРЬ – ОКТЯБРЬ 2023 ГОДА В % К ЯНВАРЮ – ОКТЯБРЮ 2022 ГОДА



ИПП

114,3% ▲



Добыча полезных ископаемых

87,0% ▼



Обработывающие производства

112,9% ▲



Обеспечение электрической энергией, газом и паром; кондиционирование воздуха

103,7% ▲



Водоснабжение; водоотведение, организация сбора и утилизации отходов, деятельность по ликвидации загрязнений

142,4% ▲

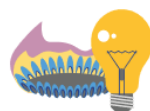
Объем отгруженных товаров собственного производства, выполненных работ и услуг собственными силами



Обработывающие производства

▲ 130,4%

4 288,0 млн рублей



Обеспечение электрической энергией, газом и паром; кондиционирование воздуха

▲ 108,5%

2 356,9 млн рублей



Водоснабжение; водоотведение, организация сбора и утилизации отходов, деятельность по ликвидации загрязнений

▲ 113,6%

821,0 млн рублей



Добыча полезных ископаемых

▲ 169,4%

2 084,1 млн рублей



СЕЛЬСКОЕ ХОЗЯЙСТВО

ЯНВАРЬ – ОКТЯБРЬ 2023 ГОДА

Продукция сельского хозяйства

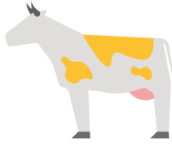
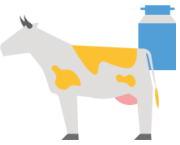

17 256,9

млн рублей

101,2%

к январю – октябрю 2022 г.

Производство продукции животноводства по категориям хозяйств

	Хозяйства всех категорий	Сельскохозяйственные организации
 Скот и птица на убой (в живом весе)	14,2 тыс. тонн ▲ 189,5%	4,1 тыс. тонн ▲ в 13,7р
 Молоко	120,0 тыс. тонн ▲ 103,2%	3,2 тыс. тонн ▼ 35,2%
 Яйца	24,5 тыс. штук ▲ 103,6%	—



ДЕЯТЕЛЬНОСТЬ АВТОМОБИЛЬНОГО ТРАНСПОРТА

ЯНВАРЬ – ОКТЯБРЬ 2023 ГОДА



Перевезено грузов

В % к январю – октябрю
2022 года**28,2**

ТЫС. ТОНН

99,4

Перевезено пассажиров

В % к январю – октябрю
2022 года**1 633,5**

ТЫС. ЧЕЛОВЕК

89,7

Грузооборот

В % к январю – октябрю
2022 года**28,3**

ТЫС. Т-КМ

99,2

Пассажиरोоборот

В % к январю – сентябрю
2022 года**14,8**

МЛН ПАСС.-КМ

93,7

СТРОИТЕЛЬСТВО ЖИЛЫХ ДОМОВ

ЯНВАРЬ – ОКТЯБРЬ 2023 ГОДА



Всего введено квадратных метров общей площади

124 339

квadratных метров

133,2%

К соответствующему периоду предыдущего года

Из них индивидуальное жилищное строительство, осуществляемое населением

87 633

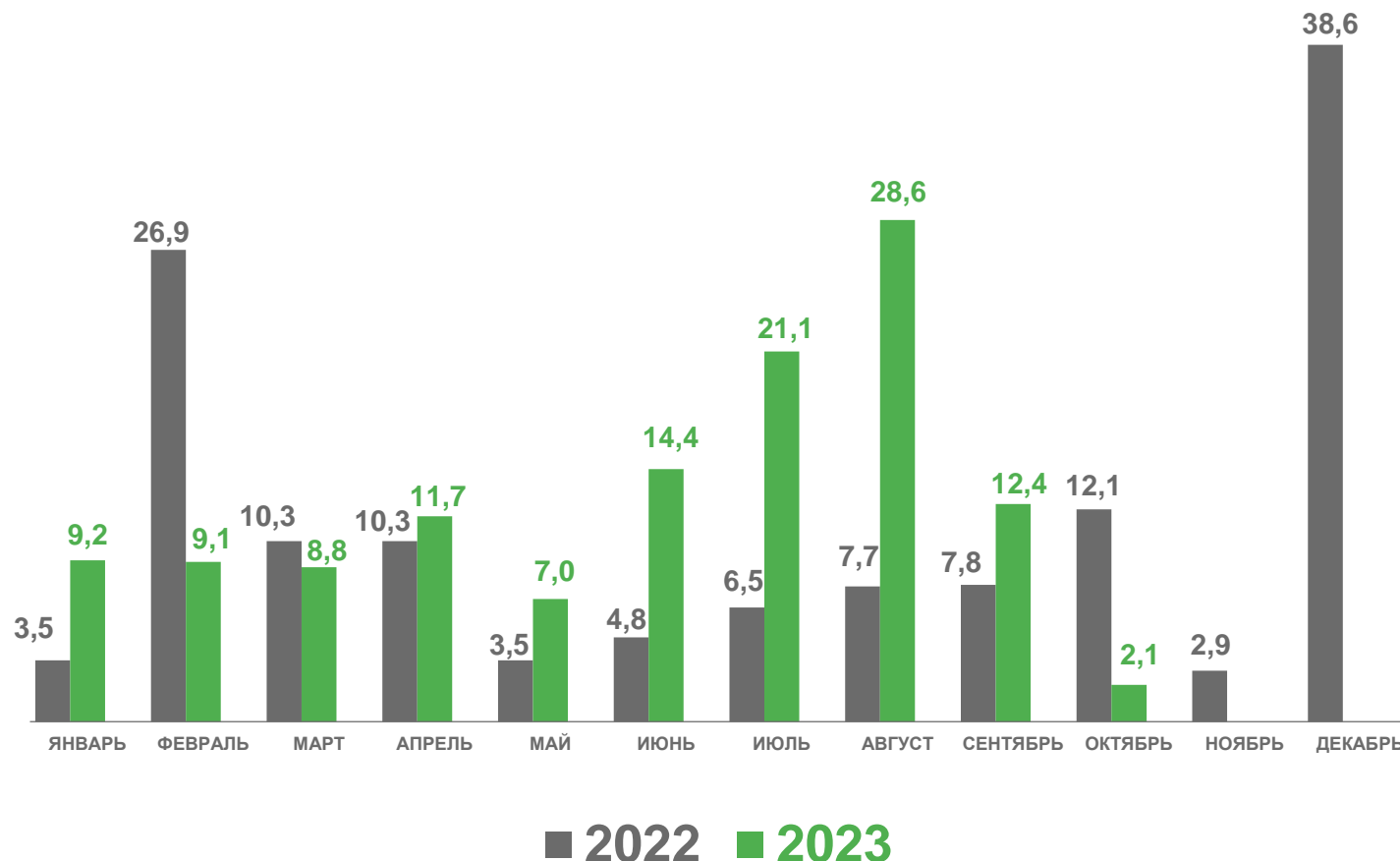
квadratных метров

124,9%

К соответствующему периоду предыдущего года

Динамика ввода жилых домов

(тысяч квадратных метров общей площади)





РЫНКИ ТОВАРОВ И УСЛУГ*

ЯНВАРЬ – ОКТЯБРЬ 2023 ГОДА

Оборот за период,
в рублях

В % к январю –
октябрю 2022 года



Оборот розничной
торговли

39 699,5 **119,1%** ▲
млн руб.



Оборот общественного
питания

886,3 **125,7%** ▲
млн руб.

Структура оборота розничной
торговли
(в % к итогу)



- Продажа товаров на розничных рынках и ярмарках
- Оборот торговых организаций





ПЛАТНЫЕ УСЛУГИ НАСЕЛЕНИЮ*

ЯНВАРЬ – ОКТЯБРЬ 2023 ГОДА

Объем платных услуг населению

8 350,3

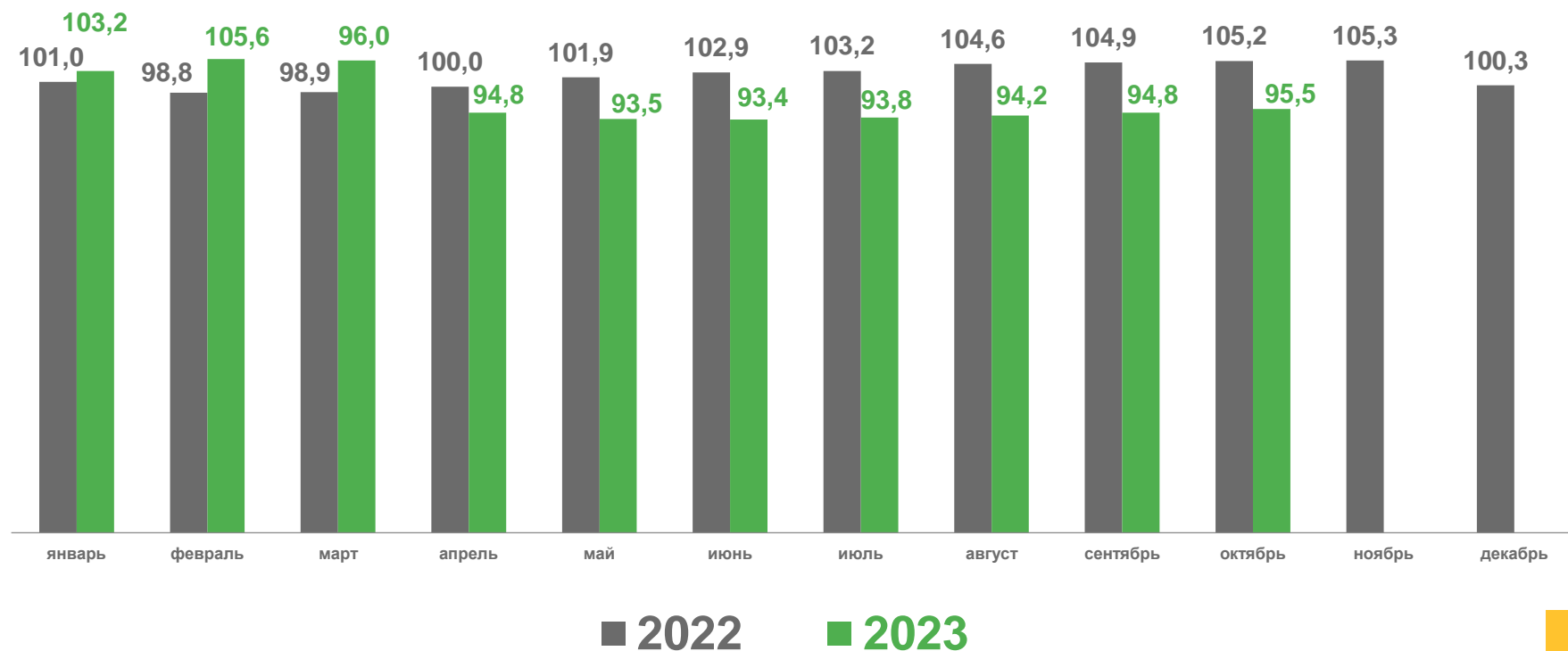
млн рублей

В % к январю – октябрю 2022 г.

95,5%

Динамика объема платных услуг населению

(в % к соответствующему периоду прошлого года*)





ИНДЕКС ПОТРЕБИТЕЛЬСКИХ ЦЕН

	Октябрь 2023 г. в % к предыдущему месяцу	Октябрь 2023 г. в % к декабрю 2022 г.	Октябрь 2023 г. в % к октябрю 2022 г.
 Все товары и услуги	▲ 101,1%	▲ 105,5%	▲ 107,5%
 Продовольственные товары	▲ 101,5%	▲ 106,6%	▲ 108,0%
 Непродовольственные товары	▲ 101,1%	▲ 105,9%	▲ 108,1%
 Услуги	▲ 99,9%	▲ 101,7%	▲ 105,0%





ФИНАНСОВАЯ ДЕЯТЕЛЬНОСТЬ ОРГАНИЗАЦИЙ

ЯНВАРЬ – СЕНТЯБРЬ 2023 ГОДА

Сальдированный финансовый результат

-1 522,5

млн рублей

Сумма прибыли

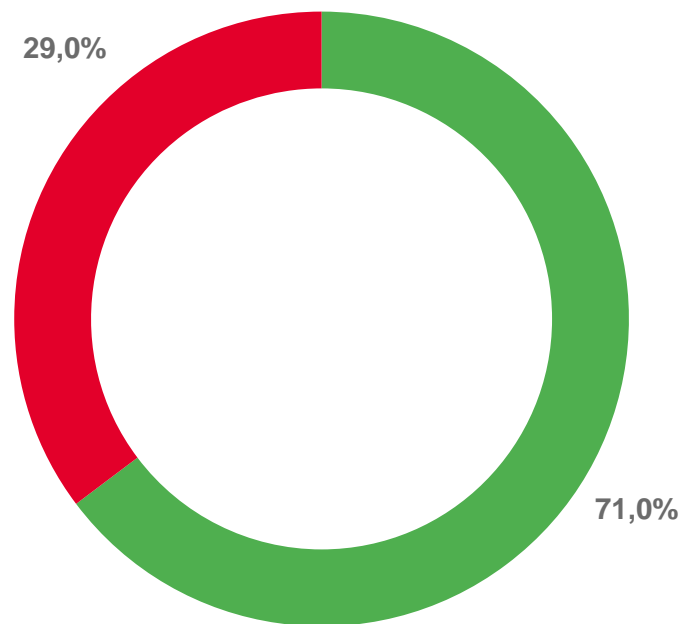
2 028,5

млн рублей

Сумма убытка

3 551,0

млн рублей



■ Доля прибыльных организаций

■ Доля убыточных организаций

Кредиторская задолженность организаций
на конец сентября 2023 года

34 852,9

млн рублей

Просроченная задолженность

121,3% от общей суммы
кредиторской задолженности

Дебиторская задолженность организаций
на конец сентября 2023 года

9 276,4 млн рублей

Просроченная задолженность

95,6% от общей суммы дебиторской
задолженности





СРЕДНЕМЕСЯЧНАЯ ЗАРАБОТНАЯ ПЛАТА РАБОТНИКОВ ОРГАНИЗАЦИИ

ЯНВАРЬ – СЕНТЯБРЬ 2023 ГОДА

По полному кругу организаций

По организациям, не относящимся к субъектам малого предпринимательства*

Номинальная заработная плата, рублей

34 874,5

36 012,3

Изменение к январю – сентябрю 2022 года

109,1%

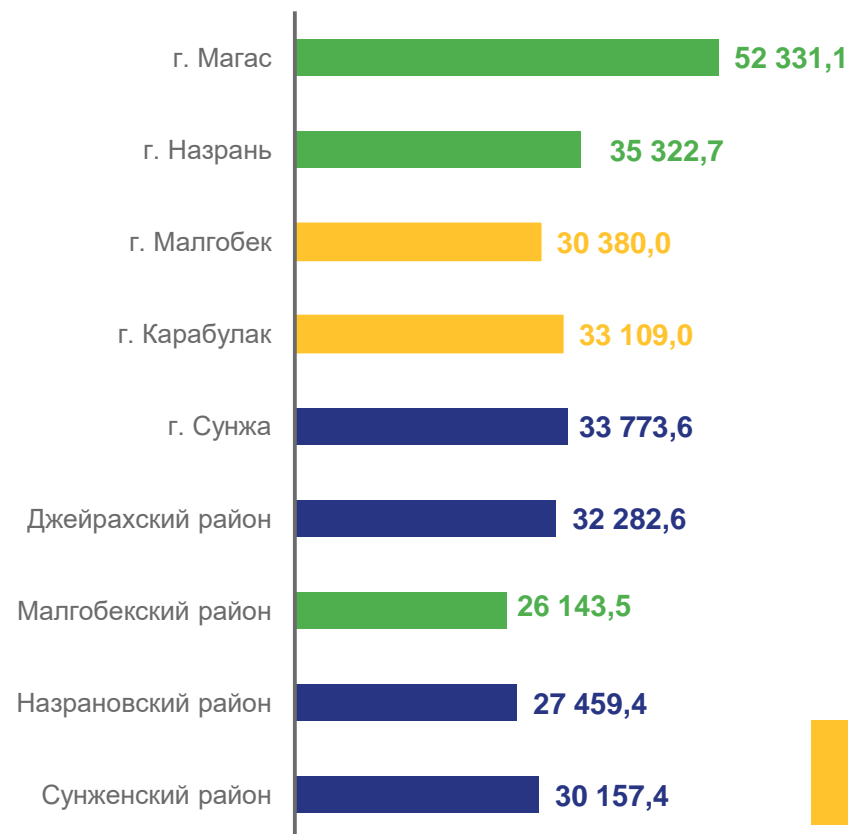
109,8%

Реальная заработная плата

101,1%

101,8%

Среднемесячная номинальная начисленная заработная плата работников*, рублей



ЗАНЯТОСТЬ И БЕЗРАБОТИЦА



Численность рабочей силы*
в возрасте 15 лет и старше

279,2 тыс. чел.

Численность рабочей силы

203,3 тыс. чел.

Численность занятых

75,9 тыс. чел.

Численность безработных

Зарегистрированная безработица**
в октябре 2023 г.

24,1 тыс. чел.

Численность зарегистрированных
безработных

20,1 тыс. чел.

Численность безработных,
получающих пособие по безработице

Уровень безработицы

27,2%

Уровень безработицы
(по МОТ)*

8,7%

Уровень зарегистрированной
безработицы**





ДЕМОГРАФИЯ

Оценка численности постоянного населения

на 1 октября 2023 г., тыс. человек



Всего
521,3



Городское
285,8



Сельское
235,5

Естественное движение населения

за январь – сентябрь 2023 г., человек



Естественный прирост
4 443



Родившиеся
5 711



Умершие
1 268

Общие итоги миграции

за январь – сентябрь 2023 г., человек



Миграционный прирост
1 773



Прибывшие
6 146



Выбывшие
4 373

